

LIGHT RAIL IN FRANCE

-

THE CURRENT SCENE

by Graham Jellett

Newcastle Area Officer,

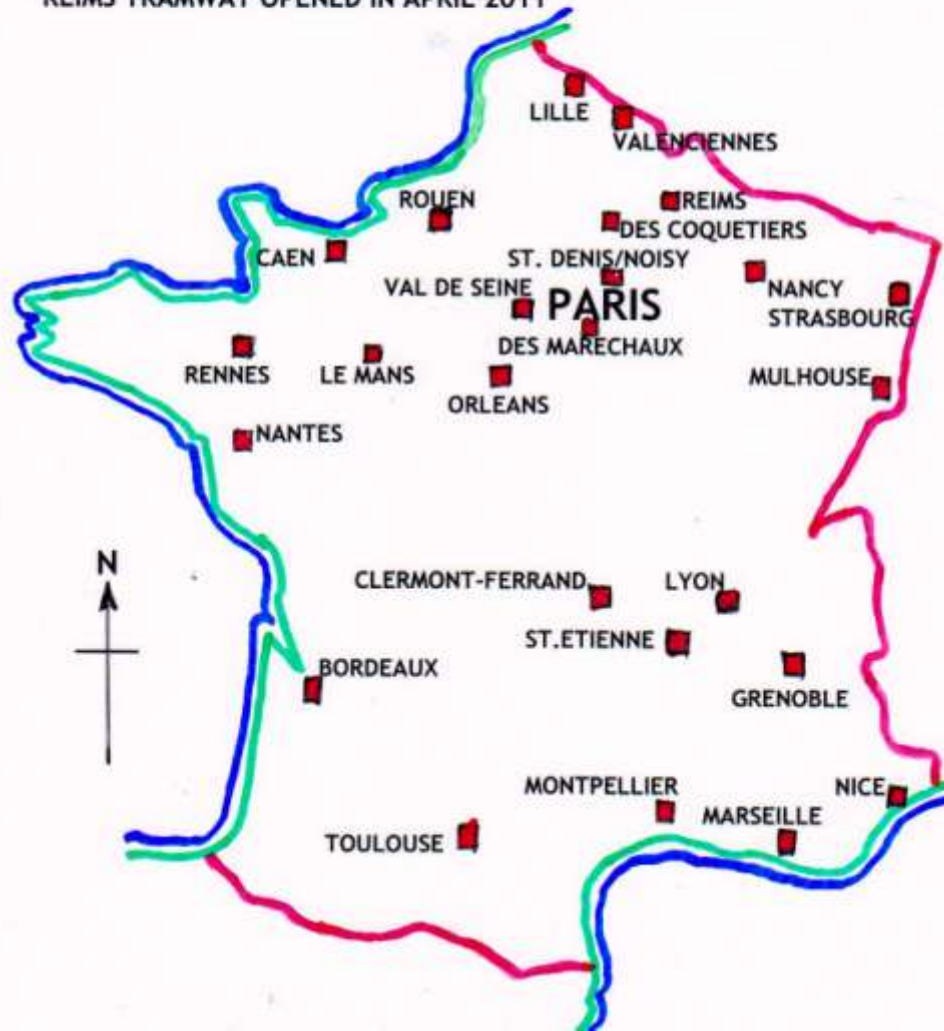
Light Rail Transit Association

**TOWNS HAVING METROS
AND/OR TRAMWAYS AT
END APRIL 2011**

FRANCE

NO NEW METROS OR TRAMWAYS
OPENED IN 2008 OR 2009.
TOULOUSE TRAMWAY OPENED IN 2010
REIMS TRAMWAY OPENED IN APRIL 2011

200 KILOMETRES



**TOWNS BUILDING OR PURSUING
PROPOSALS AT END APRIL 2011
FOR NEW METROS AND TRAMWAYS**

FRANCE

● **NEW TRAMWAYS NOW BEING BUILT
WITH PLANNED OPENING YEAR**

ANGERS (2011)

BREST (2012)

DIJON (2013)

LE HAVRE (2012)

TOURS (2013)

200 KILOMETRES



Inaugurate - a definition

- 1) Introduce a new system**
- 2) Mark the opening of (an institution) with a special event**

Hence “inauguration”

Source:

Concise Oxford English Dictionary

LIGHT RAIL IN FRANCE - THE CURRENT SCENE

<u>TRAMWAYS (Total - 24 No)</u>	<u>INAUGURATED</u>
<u>Tramways inaugurated from 2000 on</u>	
1. Montpellier	2000
2. Lyon	2000
3. Orleans	2000
4. Bordeaux	2003
5. Mulhouse	2006
6. Valenciennes	2006
7. Paris T3	2006
8. Paris T4 (Tram-train)	2006
9. Marseille (inaugurated July 2007)	2007
10. Le Mans	2007
11. Nice	2007
12. Toulouse	2010
13. Reims	2011
<u>Rubber Tyred Tramways</u>	
14. Nancy	2001
15. Caen	2002
16. Clermont-Ferrand	2006
<u>19th Century Tramways</u>	
1. Lille (modernised in the 1990s)	1874
2. Marseille (closed January 2004)	1876
3. St.Etienne (modernised in the 2000s)	1881
<u>Second Generation Tramways in service before 2000</u>	
4. Nantes	1985
5. Grenoble	1987
6. Paris T1	1992
7. Rouen	1994
8. Strasbourg	1994
9. Paris T2	1997

Light Rail Systems shown in these slides

Existing Tramways inaugurated from 2000 on

Montpellier

Paris T3

Lyon

Paris T4 (Tram-train)

Orléans

Marseille (2nd generation)

Bordeaux

Le Mans

Mulhouse

Nice

Valenciennes

Clermont Ferrand (tyred)

(NOT included: Reims and Toulouse tramways)

Also, (all pre 2000 except Rennes):

Grenoble (new trams)

Paris T2 (meets T3)

Rouen Tramway (repairs)

Paris Metro Line 1

Rennes Metro (driverless - inaugurated 2002)

Tramways now under construction:

Angers

Brest

Orléans Line 2

Tramways being constructed in France at start of 2011

Six new tramways and one second line

<u>Town</u>	<u>Length Km</u>	<u>Cost €m</u>	<u>No of Trams</u>	<u>APS * Km</u>	<u>Target Date Inauguration</u>
<u>New tramways</u>					
Angers	12.8	278	17	1.5	25 June 2011
Brest	15.0	298	20		23 June 2012
Dijon	20.0	399	32		2013
Le Havre	12.7	397	20		12 December 2012
Reims	11.2	305	18	2.0	16 April 2011
Tours	15.0	339	21	1.7	September 2013
<u>Second line</u>					
Orléans	11.2	395	22	2.3	June 2012
TOTALS	97.9	2,411	150	7.5	

Average cost: €24.6million per kilometre

* APS = Alimentation par le sol, or “energised third rail”

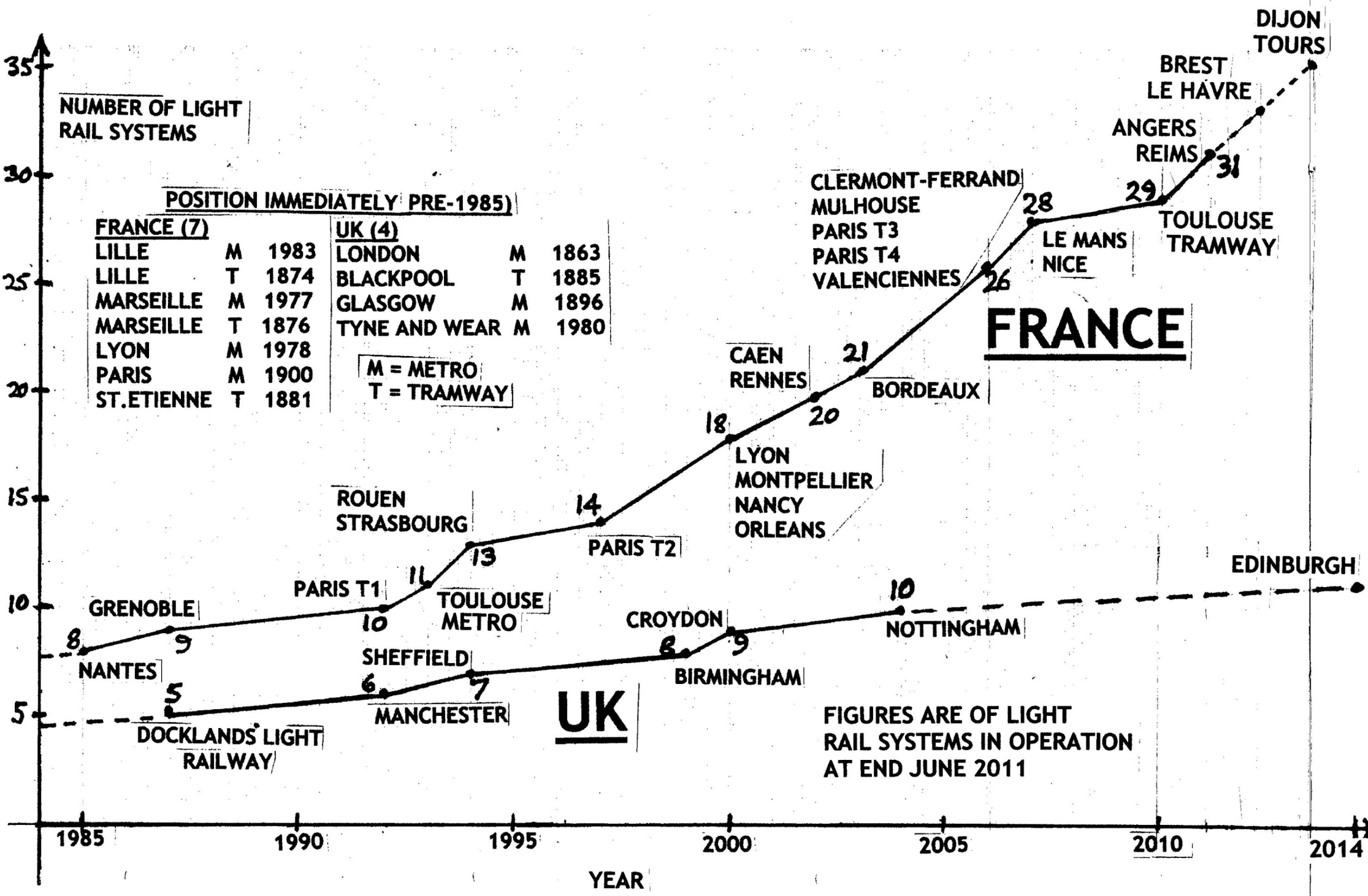
French Tramways Update

Official Transport Operator Websites

<u>Town</u>	<u>Website address</u>
Angers	tramway.angersloiremetropole.fr
Bordeaux	www.infotbc.com ; www.lacub.com/tramway
Brest	www.lettram-brest.fr
Caen	www.twisto.fr ; www.smtcac.org
Clermont Ferrand	www.t2c.fr
Dijon	www.lettram-dijon.fr
Grenoble	www.semitag.com ; www.smtc-grenoble.org
Le Havre	www.tramway-agglo-lehavre.fr
Le Mans	www.setram.fr ; www.tramwaydumans.fr
Lille	www.transpole.fr
Lyon	www.tcl.fr ; www.sytral.fr ; www.rhonexpress.fr
Marseille	www.rtm.fr ; www.lepilote.com
Montpellier	www.montpellier-agglo.com/tam
Mulhouse	www.solea.info ; www.mulhouse-alsace.fr
Nancy	www.reseau-stan.com
Nantes	www.tan.fr
Nice	www.lignesdazur.com ; tramway.nice.fr
Orleans	www.reseau-tao.fr
Paris	www.ratp.fr ; www.tramway.paris.fr/ www.stif.info/IMG/pdf/T4-fiche-presseT4.pdf
Reims	www.mars-reims.fr ; www.tramwaydereims.fr
Rennes	www.star.fr
Rouen	www.tcar.fr
St.Etienne	www.reseau-stas.fr
Strasbourg	www.cts-strasbourg.fr
Toulouse	www.tisseo.fr
Tours	www.tram-tours.fr
Valenciennes	www.transvilles.com

Other informative non-operator French light rail websites
www.transbus.org
tramateurs.free.fr
www.subways.net/france/France.htm

Graham Jellett - 18/3/2011



Montpellier Tramway

Inaugurated: June 2000













Lyon Tramway

Inaugurated: December 2000









Orleans Tramway

Line 1 inaugurated: November 2000

Line 2 inauguration due: August 2012



DE LA SOURCE



45

60

PRIORITÉ
TRAMWAY







NAME 41-011

ALDRICH







60



44



Orléans

De Gaulle

Tickets
Bus-Tram



IN SERVICE



14/06/10 16:53

BONJOUR
ET BIENVENUE
SUR LE RÉSEAU



Règles d'utilisation du tram

Voyager en tram...



Tout voyageur doit valider sa place sur l'écran de la compagnie, même si "l'absence de validation" est tolérée jusqu'à la mise en route de la ligne et aux personnes âgées.



Personnes handicapées, accompagnées par un accompagnateur, ou accompagnées par un chien guide d'aveugle.



Pour mieux voyager, amenez votre chien guide d'aveugle ou votre chien accompagnateur, ou votre chien d'assistance, même si votre chien n'est pas enregistré.



Tout accident ou malaise est traité d'urgence par le personnel du tram.



Validation obligatoire à chaque montée dans le tram. En cas de contrôle, chaque voyageur doit présenter son titre de transport valide ou une pièce d'identité sous peine d'amende.
Le téléphone mobile doit être éteint pendant les déplacements publics, mais il est autorisé pour les appels d'urgence et les appels de secours.



Les sacs à dos doivent être utilisés de manière responsable et ne pas gêner les autres voyageurs.



Les vélos sont autorisés dans le tram en dehors des heures de pointe, sans accompagnement, à condition d'être pliés.



Les animaux sont interdits dans le tram, sauf assistance canine, chiens guide d'aveugle ou chiens d'assistance, à condition d'être enregistrés.



Les personnes handicapées à la hauteur des contrainctions sont prises en compte par le tram. Merci à la DDL.
Conformément à la loi du 11 février 2005, les services publics sont accessibles à tous les citoyens, y compris les personnes handicapées. Pour savoir plus sur le droit français, consultez le site de l'INSEE.



Personnes âgées ou handicapées, les personnes à mobilité réduite sont prises en compte par le tram.



Fumer dans le tram est interdit. Les personnes fumeuses doivent fumer dans les zones dédiées à cet effet.
Pour savoir plus sur les règles d'usage du tram, consultez le site de la DDL ou le site de la compagnie.



Les chiens de compagnie sont interdits dans le tram. Merci à la DDL.



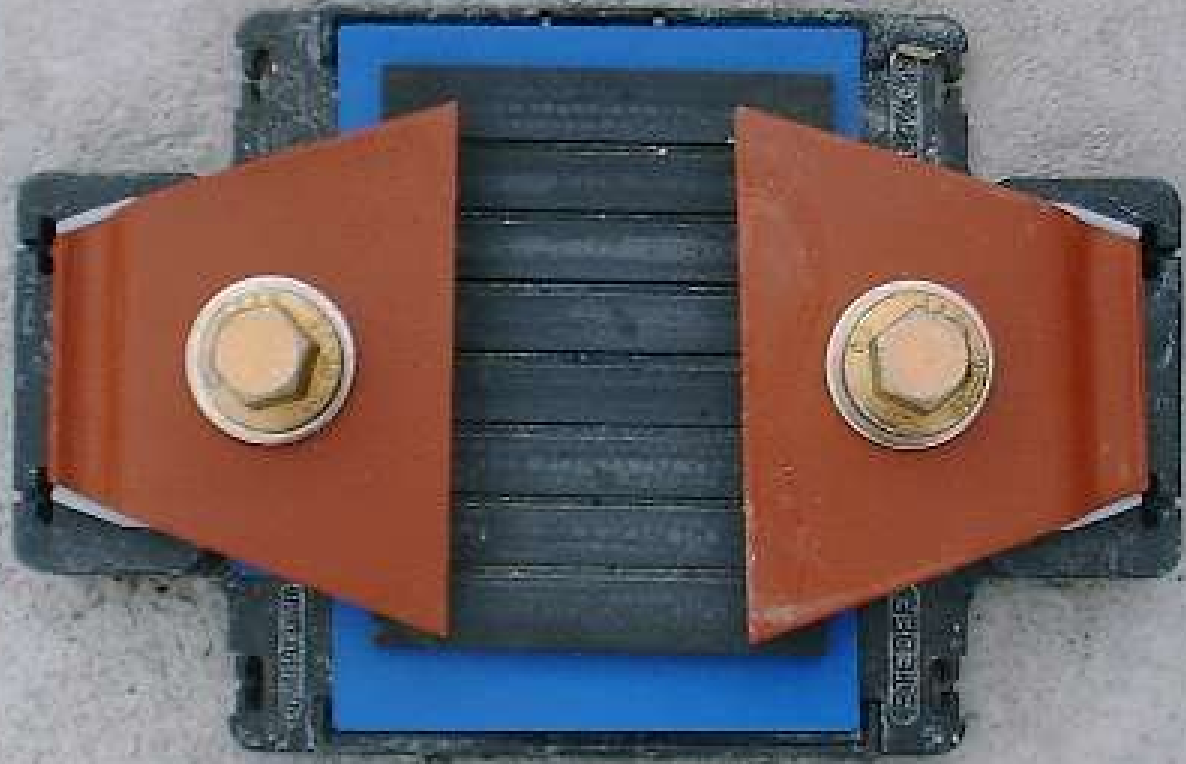
Les poussettes sont autorisées dans le tram à condition d'être pliées et de ne pas gêner les autres voyageurs. Les enfants de moins de 4 ans doivent être accompagnés par un adulte.



















electr

Centre de loisir

Agence immobilière

TELECOM

Thomas Cook

Thomas Cook



Bordeaux Tramway

Inaugurated:

December 2003











QUINCONES

RAYONNAIS
HOTEL
RECHON

Mulhouse Tramway

Inaugurated: May 2006









14.33

egeba

avec la tech
Kinepolis
cœur de



Voyager en tramway, mode d'emploi

►► A la station de tramway

- Nous vous invitons à la plus grande prudence lors de la traversée des voies, autorisée uniquement aux passages piétons prévus à cet effet.
- Vérifiez toujours que la voie est libre avant de vous engager.
- Veuillez maintenir une distance suffisante avec la bordure du quai à l'arrivée du tramway jusqu'à l'ouverture des portes.
- Nous vous conseillons de bien tenir les enfants.
- Merci de laisser sortir les personnes qui le souhaitent avant de monter à bord du tramway.
- Soyez prudents lors de l'ouverture et de la fermeture des portes.

►► Dans le tramway



Pensez à valider votre ticket dès la montée dans le tramway.



Votre titre de transport (ticket ou abonnement) peut vous être demandé durant votre voyage.



Les vélos sont autorisés en dehors des heures de forte affluence.



Les rollers chaussés sont interdits.



Seules les trottinettes pliées sont autorisées.



Si vous voyagez debout, merci de vous tenir aux barres de sécurité prévues à cet effet.



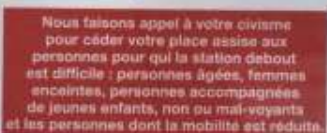
Le voyage est gratuit pour 1 à 3 enfants de moins de 6 ans voyageant avec 1 adulte payant.



Les objets encombrants, dangereux, explosifs, inflammables ou toxiques sont interdits à bord.



Les chiens ne sont pas admis à bord, sauf les petits chiens tenus sur les genoux ou dans un panier et les chiens guides d'aveugles.



Nous faisons appel à votre civisme pour céder votre place assise aux personnes pour qui la station debout est difficile : personnes âgées, femmes enceintes, personnes accompagnées de jeunes enfants, non ou mal-voyants et les personnes dont la mobilité est réduite.

Tout abus des systèmes d'ouverture des portes et des signaux d'alarme à l'intérieur du tramway sera sanctionné et passible de poursuites.

En savoir plus ? Allô Soléa 03 89 66 77 77 • www.solea.info

Valenciennes Tramway

Inaugurated 2006









Grenoble Tramway

Inaugurated: 1987

Line C inaugurated:

**May 2006 - 13.5km long
and 35 new trams**





BILLETTERIE

Tag



1000
LA MONNAIE

1000
MONNAIES





Paris Tramway T3

Inaugurated: 2006















312

304

Paris Métro

Paris T2

...where it meets T3









Paris Metro Line 1

Showing some platform
edge doors fitted as at
16 June 2010







Paris Tram-Train T4

Inaugurated: 2006





Transilien

Transilien

Bondy





Control panel with several buttons and switches, including a red button and a yellow button.

Control panel with several buttons and knobs, including a blue button, a red button, and a yellow button.

Control panel with a large rectangular display area and several buttons, including a red button and a yellow button.

DKS

PANNE

V. M.

Red emergency button with a yellow label that reads "V. M." and "V. M. 1000".



SOUS BOIS

13

Transilien

Marseille Tramway

Inaugurated: 1876

Closed: 9 January 2004

Second generation tramway

built: 2004-07

Inauguration of new tramway:

3 July 2007











Le Mans Tramway

Inaugurated:

November 2007









LIGNE DESTINATION PROCHAIN
PASSAGE

11 ESPRI		17:00
12 ESPRI		17:05
13 ESPRI		17:10
14 ESPRI		17:15

JCDecaux

Les nouvelles couleurs
de l'abonnement DS



The advertisement shows a young man and woman sitting together, looking at a smartphone held by the woman. The background is a blurred outdoor setting. The text above the image reads 'Les nouvelles couleurs de l'abonnement DS'.

Interservice





1023 M2

Cénomane

Nice Tramway

Inaugurated:

November 2007





L300 LAS PLANAS

SOURCE DE VALLAURIS

010 NP





LAS PLANAS

Prochain dans 03 min

15:38



**Rennes Metro
(Driverless)
Inaugurated 2002**














 Kennedy

 Kennedy

 Kennedy

 Kennedy

 Kennedy



J.F. Kennedy

↓   La Poterie





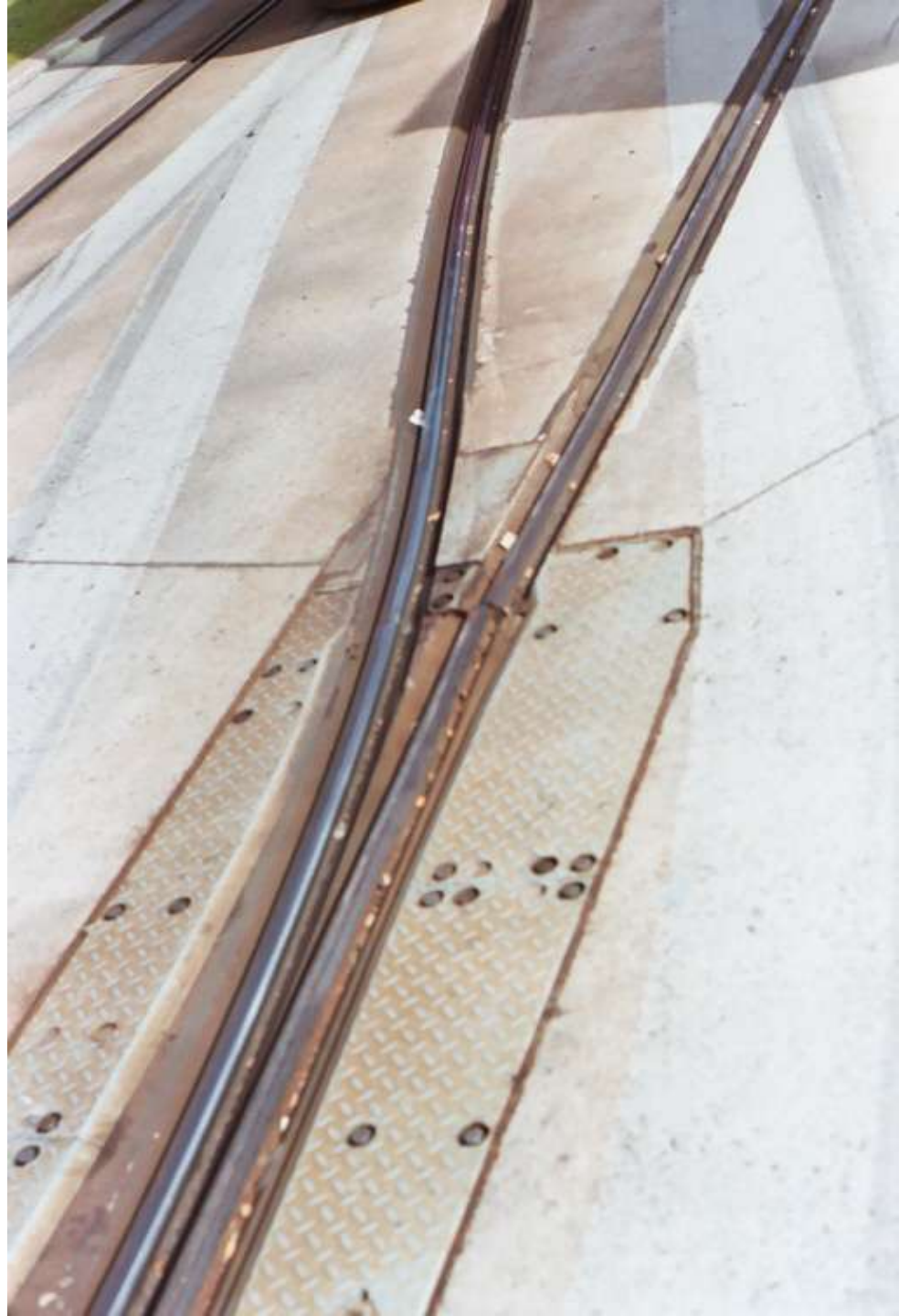
Clermont-Ferrand Tramway (Rubber-tyred)

Inaugurated:

November 2006











B 6 9 10

Théâtre - CPAM

Hôtel

DISTRIBUTEUR DE TITRES



CPAM

CPAM







La Pardieu Gare

Le Samedi

Chaurutel

MUTUALITÉ DU PUY DE DÔME



Chauvralet

5

La Partelle Gare
MAPPE

DART

LOR

TGV

684

Rouen Tramway Inaugurated 1994





RÉ-BOÛT (116801)
EN MAISON D'UNE FEMME DE









DISTRIBUTEUR DE TITRES

1. Sélectionner le type de titre
2. Insérer la carte bancaire
3. Valider le montant
4. Retirer le titre

Interface utilisateur du distributeur de titres, comprenant un écran tactile, des boutons de commande (rouge, vert, noir), un lecteur de carte bancaire, et un slot de distribution des titres.







Angers Tramway

Inauguration due:

25 June 2011



ANGERS







111

112

ET VOUS!









Wi-Fi +

▼
Validez ici
votre carte KorriGo
▲

KorriGo

STAR

BRICOM













Brest Tramway

Inauguration due:

23 June 2012



PLOUZANÉ

MONTBAREY
TECHNOPÔLE

PANIER FLEURI

VALY-HIR

COAT TAN

DUPUY DE LÔME

ROSCANVEL

RECOURRANCE

CAPUCINS

SAINT EXUPÉRY

LIBERTÉ

SIAM

FRANÇAIS LIBRES

PILIER ROUGE

OCTROI

SAINT-MARTIN

COAT AR GUÉVEN

EUROPE

PONTANÉZEN

STRASBOURG

MÉNEZ PAUL

KERLAURENT

VERNY

HERMITAGE

KERGARADÉC

GOUESNOU

BOHARS

GUILERS

BREST

GUIPAVAS

FROUTYEN

LE RELECQ-KERHUON

PLOUGASTEL-DAOULAS

BREST



1,2... Tram!

AntiCapitaliste



pendant le chantier
→ votre point
ordures ménagères

merci pour votre compréhension

leTram
la ligne d'avenir

www.lettram-brest.fr/chantier











CAT

M315

SADE CAT

CAT

SADE

sade

sade

NC

SADE



esplanade du Général Leclerc 2012

→ **Coût prévisionnel du tramway**
383 millions d'euros HT

→ **Les subventions**

Europe :	15,5 M €
Etat :	53,4 M €
Région Bretagne :	4 M €
Département du Finistère :	16 M €
Autres (Ademe, CDC, AFIFT) :	1 M €

Maîtrise d'ouvrage : Brest métropole océane

Maîtrise d'œuvre générale : Groupement
Téo-Ingénierie transport : Systra/Architecture
et paysage : Richez_Associés/Atelier de l'île/
B3I/Transitec

Maîtrise d'œuvre du centre de maintenance :

Groupement Ferrand Sigal Architectes/
Archipole/AUA structure/Technip TPS

Maîtrise d'œuvre du pont de Recouvrance :

Groupement Setec - TPI/Architecture
& Ouvrage d'Art

Les financeurs de la 1^{re} ligne de tramway de l'agglomération brestoise



www.brestmetropoleocean.fr





To view over 400
photographs of all 28
metros and tramways
currently operating in
France and tables of
light rail data visit:

[www.flickr.com/
photos/freinsevran/
sets](http://www.flickr.com/photos/freinsevran/sets)

Website is free to view and
anonymous for all visitors

(I don't know who visits the site, only how
many times each photo has been viewed!)

19th May 2010

To view over 250 photographs on six local public transport topics, including four tracked systems, two in use and two being built, in England and Scotland, visit:

[www.flickr.com/
photos/tournessel](http://www.flickr.com/photos/tournessel)

Website is free to view and
anonymous for all visitors

(I don't know who visits the site, only how many times each photo has been viewed!)

19th May 2010

French Tramways Update

Official Transport Operator Websites

<u>Town</u>	<u>Website address</u>
Angers	tramway.angersloiremetropole.fr
Bordeaux	www.infotbc.com ; www.lacub.com/tramway
Brest	www.lettram-brest.fr
Caen	www.twisto.fr ; www.smtcac.org
Clermont Ferrand	www.t2c.fr
Dijon	www.lettram-dijon.fr
Grenoble	www.semitag.com ; www.smtc-grenoble.org
Le Havre	www.tramway-agglo-lehavre.fr
Le Mans	www.setram.fr ; www.tramwaydumans.fr
Lille	www.transpole.fr
Lyon	www.tcl.fr ; www.sytral.fr ; www.rhonexpress.fr
Marseille	www.rtm.fr ; www.lepilote.com
Montpellier	www.montpellier-agglo.com/tam
Mulhouse	www.solea.info ; www.mulhouse-alsace.fr
Nancy	www.reseau-stan.com
Nantes	www.tan.fr
Nice	www.lignesdazur.com ; tramway.nice.fr
Orleans	www.reseau-tao.fr
Paris	www.ratp.fr ; www.tramway.paris.fr/ www.stif.info/IMG/pdf/T4-fiche-presseT4.pdf
Reims	www.mars-reims.fr ; www.tramwaydereims.fr
Rennes	www.star.fr
Rouen	www.tcar.fr
St.Etienne	www.reseau-stas.fr
Strasbourg	www.cts-strasbourg.fr
Toulouse	www.tisseo.fr
Tours	www.tram-tours.fr
Valenciennes	www.transvilles.com

Other informative non-operator French light rail websites
www.transbus.org
tramateurs.free.fr
www.subways.net/france/France.htm

Graham Jellett - 18/3/2011

LIGHT RAIL IN FRANCE

-

THE CURRENT SCENE

THE END